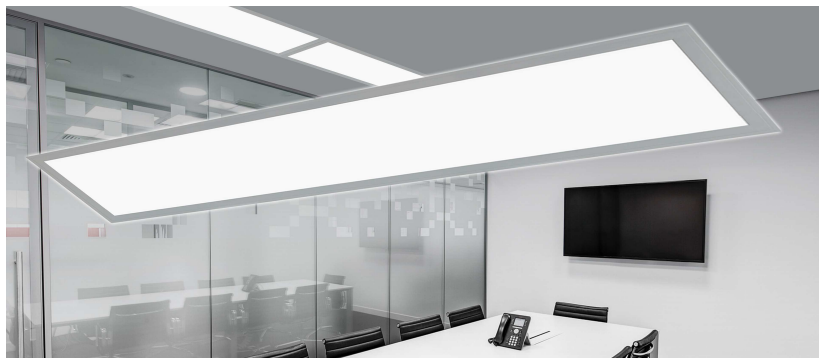


L1245NJ 25W

Panel 1195x295 25W 3000lm 840 VF



Datos Físicos y Eléctricos

Consumo total (W)	25
Intensidad de entrada @230V AC (A)	0,114
Tension de entrada (V/Hz)	200-240V AC
Factor de potencia	0,95
Regulación	Programación Éxilix
Temperatura de trabajo (°C)	-20....+40
Dimensiones (mm)	1195x295x13
Peso (g)	2450
Acabado	Translúcido
Grado de protección	IP20

Dimensiones

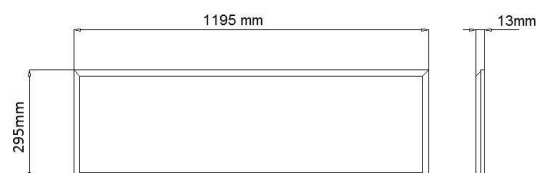
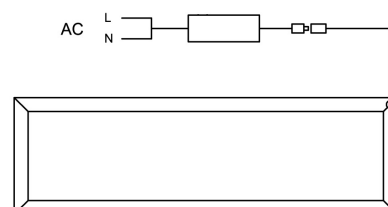


Diagrama de conexión



Datos Lumínicos

Rango de temperatura (K)	3800-4300K
Lux 1 metro	1015
Ángulo 50%	110°

Espectro lumínico

